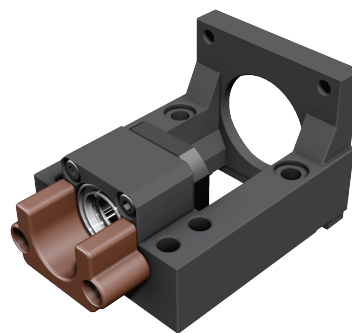
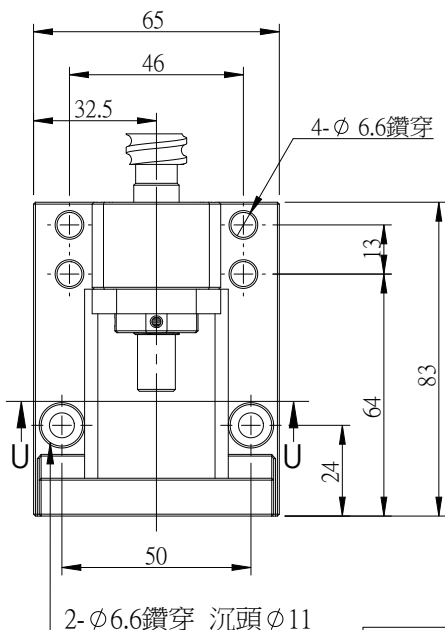
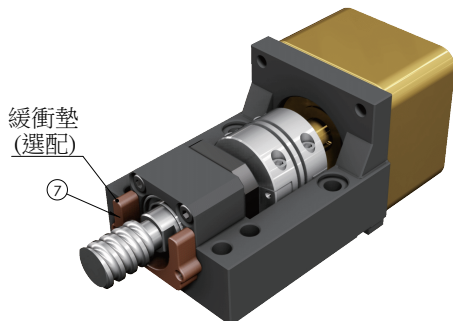
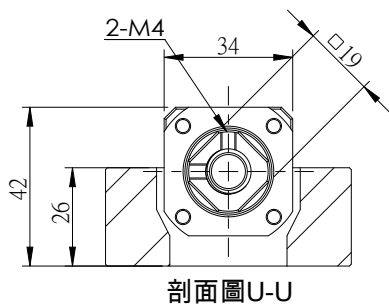


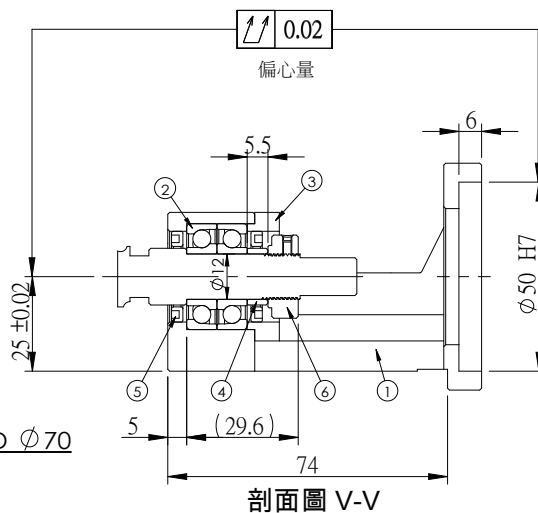
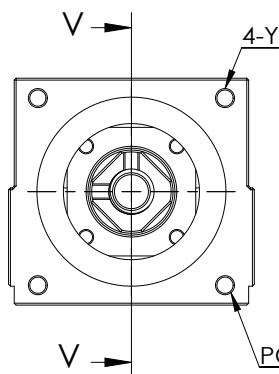
MBCB12 傳動座



表面處理：染黑 / 鍍銀



剖面圖U-U



剖面圖 V-V

單位：mm

編號	部品名稱	數量
1	傳動座本體	1
2	軸承7001	1組
3	壓板	1
4	間隔圈	2
5	軸封	2
6	鎖固螺帽	1組
7	緩衝墊(選配)	1

型號	Y	重量 (Kgs)	支撐座	建議
			支持端	聯軸器
MBCB12-D	M5	0.8	BF12	SGS 34C
MBCB12-DP	M4			

備註：

1. 使用之軸承經預壓處理，軸向0間隙。
2. 軸承採用P5配對DF組裝，最適宜滾珠螺桿使用。