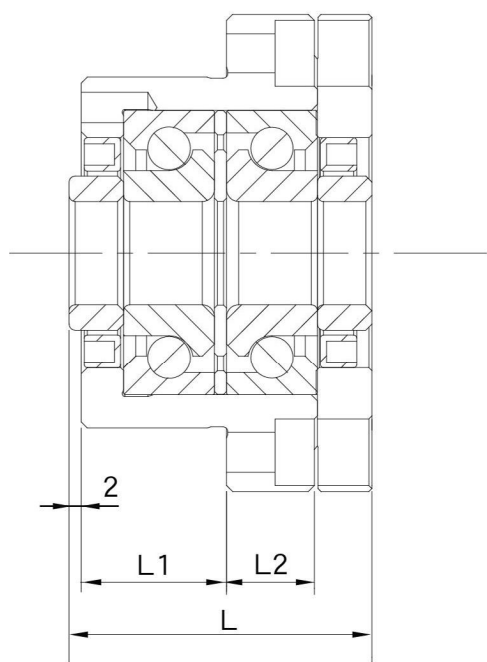


MBK型高荷重支撐座

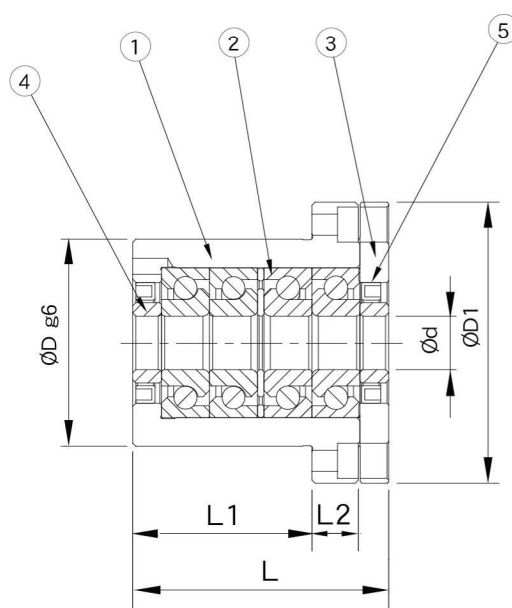


編號	部品名稱	數量
1	軸承座本體	1
2	軸承	1組
3	壓板	1
4	間隔圈	2
5	軸封	2
6	鎖固螺帽	1組

MBK



DF組合



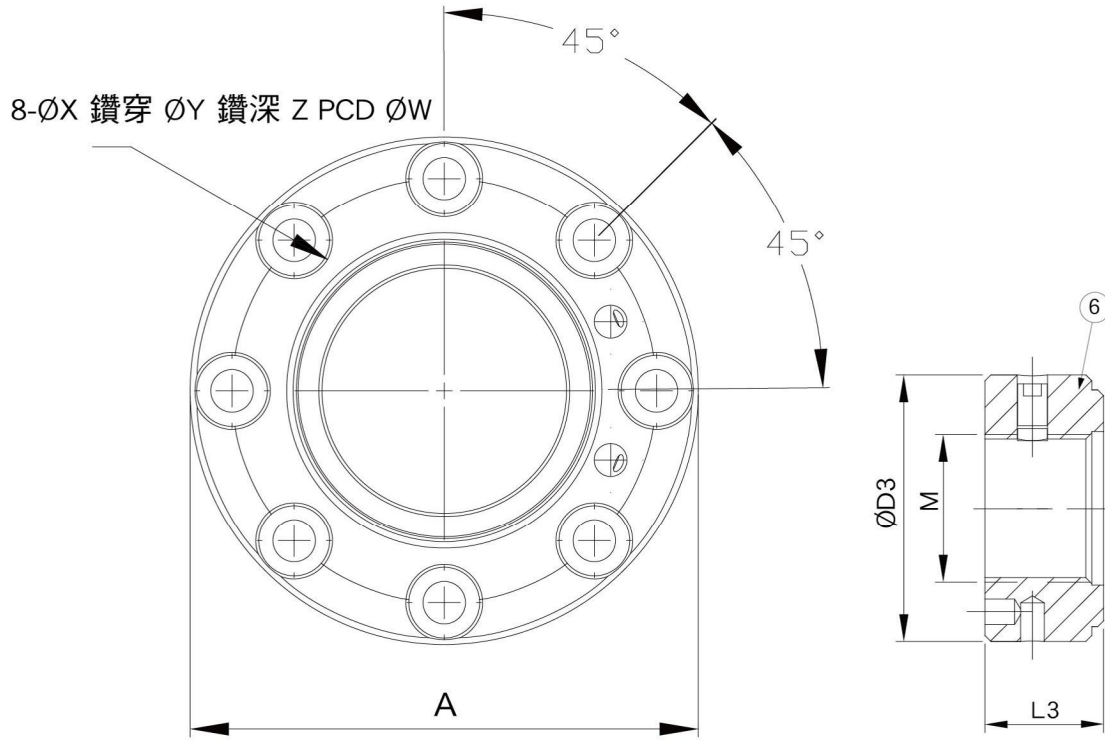
DFF組合

單位：mm

型號	支撐座尺寸											
	d	D	D1	L	L1	L2	A	W	X	Y	Z	H
MBK 15DF - G	15	58	79	50	24	14.5	79	66	6.6	11	7	M6
MBK 17DF - G	17	58	79	50	24	14.5	79	66	6.6	11	7	M6
MBK 17DFF - G		65	88	80	56		88	74				
MBK 20DF - G	20	58	79	50	24	14.5	79	66	6.6	11	7	M6
MBK 20DFF - G		65	88	80	56		88	74				

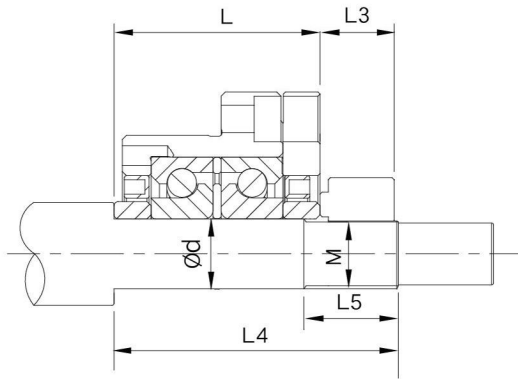
備註：

1.軸承採用台、日系品牌大廠(P4級)斜角滾珠60°TAC。

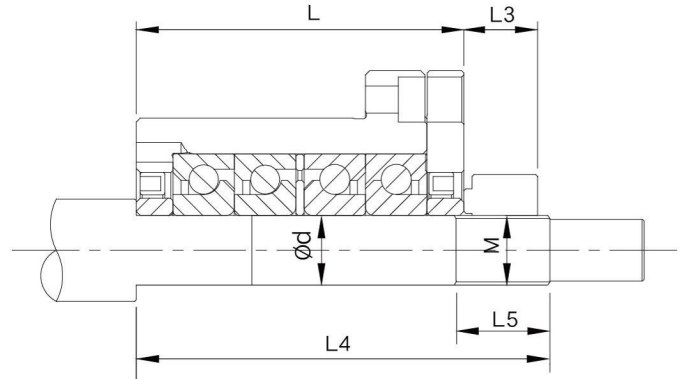


軸徑 $\phi d \leq 20$

鎖固螺帽



DF軸端尺寸



DFF軸端尺寸

單位：mm

型號	基本動額定 負荷Ca (N)	軸向界限 負荷(N)	預壓 負荷(N)	軸向 剛性(N.µm)	最大 起動扭矩 (N.cm)	容許轉數 (min ⁻¹)	鎖固螺帽			重量 (Kgs)	軸端尺寸		
							M	D3	L3		d	L4	L5
MBK 15DF	21900	26600	1000	555	19	7600	M15X1	-	-	1.44	15 ^{-0.004} _{-0.017}	69	23
MBK 17DF	23000	26600	1450	630	19	6900	M17X1	37	18	1.44	17 ^{-0.004} _{-0.017}	69	23
MBK 17DFF	47500	53500	2010	920	32					1.7		101	
MBK 20DF	23000	26600	1450	630	19	6900	M20X1	40	18	1.22	20 ^{-0.005} _{-0.020}	69	23
MBK 20DFF	47500	53500	2010	920	32					2.22		101	