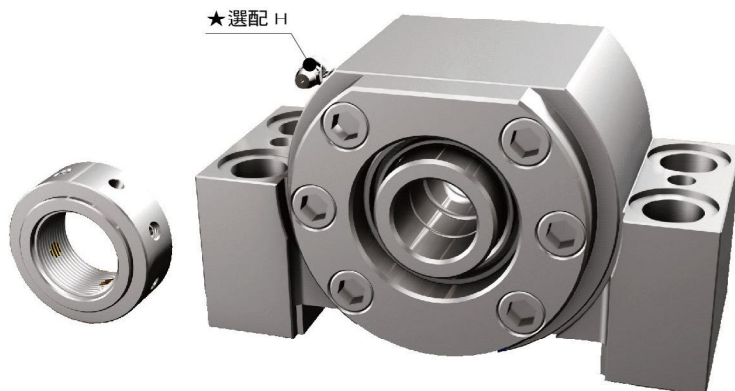
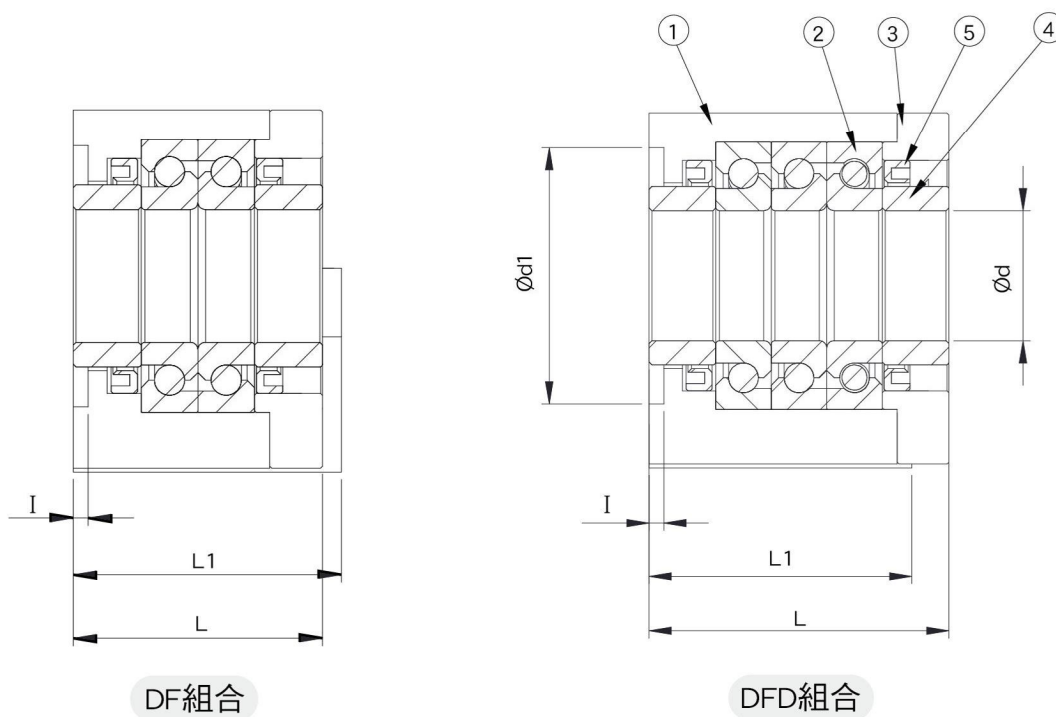


SBK型高荷重支撐座

編號	部品名稱	數量
1	軸承座本體	1
2	軸承	1組
3	壓板	1
4	間隔圈	2
5	軸封	2
6	鎖固螺帽	1組



SBK

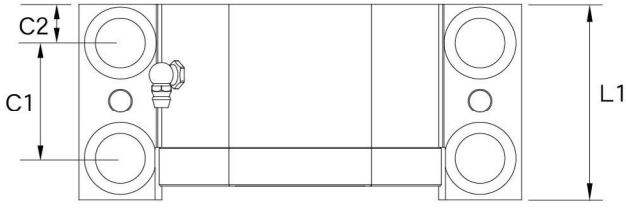


單位：mm

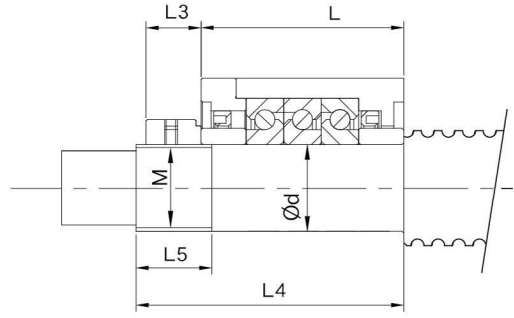
型號	支撐座尺寸																			支持端	
	d	A	$h_{\pm 0.02}$	H1	L	L1	L3	B	d1	E	C2	C1	X	Y	Z	I	V	P	Q		H
SBK 25DF	25	89	51	53	66	71	18	160	57	130	15.5	40	18	26	2	4	70	M6	10	M6	SF25
SBK 25DFD					81																
SBK 30DF	30	89	51	53	66	71	18	160	57	130	15.5	40	18	26	2	4	70	M6	10	M6	BF30
SBK 30DFD					81																
SBK 35DF	35	96	52	54	66	71	18	160	69	130	15.5	40	18	26	2	4	80	M6	10	M6	BF35
SBK 35DFD					81																
SBK 40DF	40	96	52	54	66	71	18	160	69	130	15.5	40	18	26	2	4	80	M6	10	M6	SF40
SBK 40DFD					81																

備註：

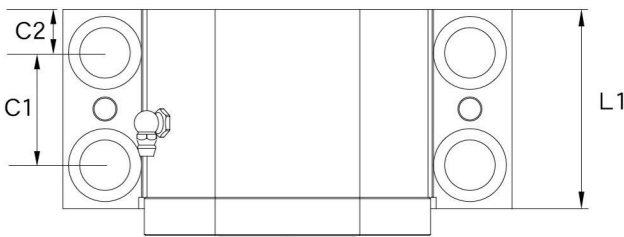
1. 軸承採用台、日系品牌大廠(P4級)斜角滾珠60°TAC。
2. 標準品無油嘴（標示★處），若有需要請事先告知業務人員。



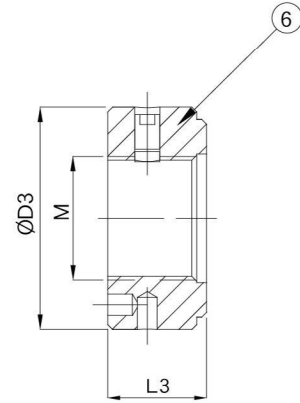
DF



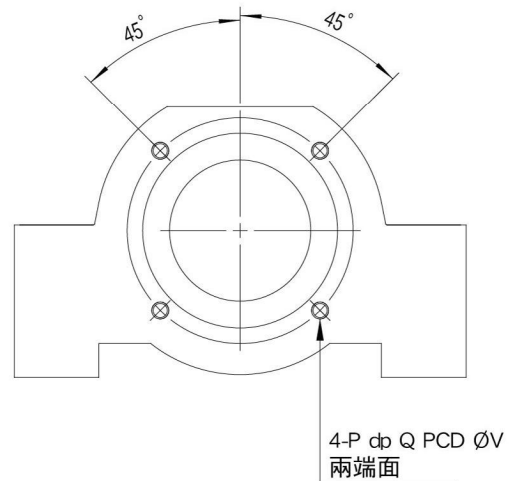
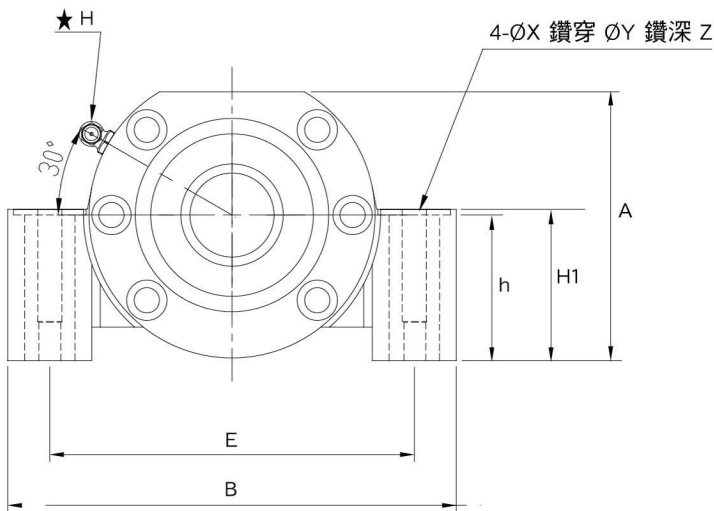
軸端尺寸



DFD



鎖固螺帽



單位：mm

型號	基本動額定 負荷Ca (N)	軸向界限 負荷(N)	預壓 負荷(N)	軸向 剛性(N.µm)	最大 起動扭矩 (N.cm)	容許轉數 (min ⁻¹)	鎖固螺帽			重量 (Kgs)	軸端尺寸		
							M	D3	L3		d	L4	L5
SBK 25DF	29900	40500	2280	850	28	5200	M25X1.5	45	20	4.47	89	26	
SBK 25DFD	48500	81500	3100	1250	39					5.22	104		
SBK 30DF	30500	43000	2400	890	29	4900	M30X1.5	50	20	4.44	89	26	
SBK 30DFD	50000	86000	3260	1310	39					5.11	104		
SBK 35DF	32500	50000	2750	1030	33	4100	M35X1.5	55	22	4.58	92	30	
SBK 35DFD	53000	100000	3740	1500	41					5.33	107		
SBK 40DF	33500	52000	2860	1080	34	4100	M40X1.5	60	22	4.51	92	30	
SBK 40DFD	54000	104000	3900	1590	43					5.18	107		