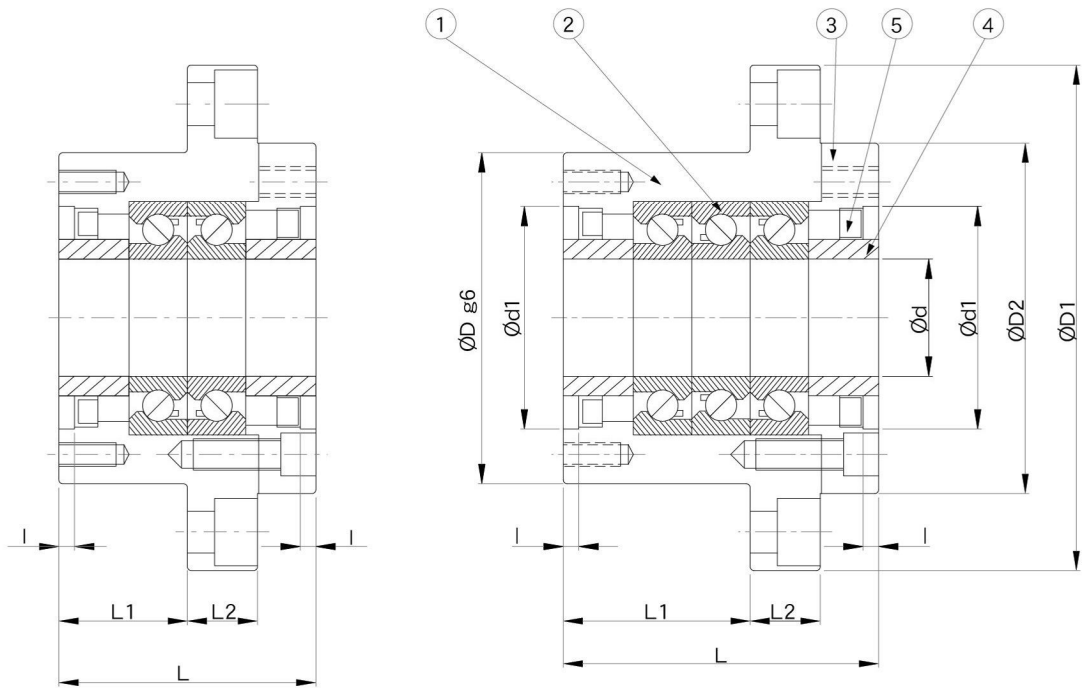


WBK型高荷重支撐座



編號	部品名稱	數量
1	軸承座本體	1
2	軸承	1組
3	壓板	1
4	間隔圈	2
5	軸封	2
6	鎖固螺帽	1組

WBK



DF組合

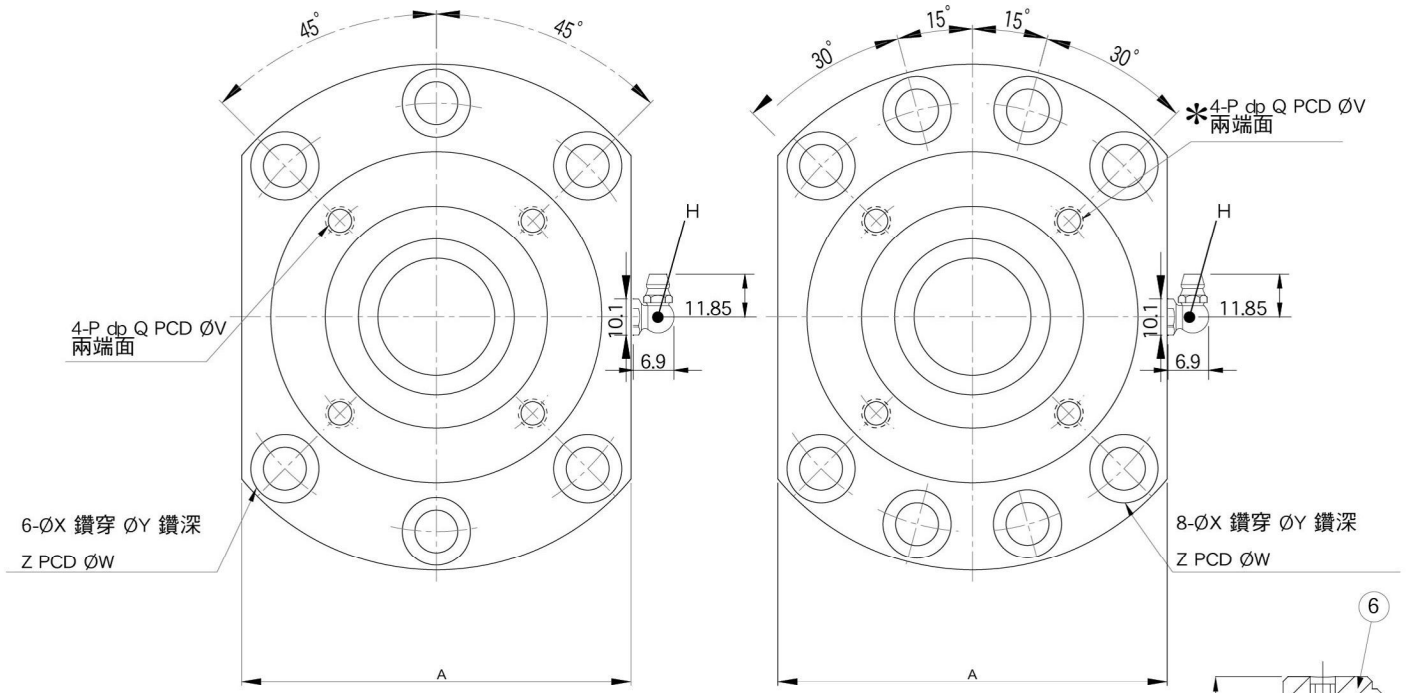
DFD組合

單位：mm

型號	支撐座尺寸																	
	d	D	D1	D2	L	L1	L2	A	W	X	Y	Z	d1	I	V	P	Q	H
WBK 17DF	17	70	106	72	60	32	15	80	88	9	14	8.5	45	3	58	M5	10	M6
WBK 20DF	20	70	106	72	60	32	15	80	88	9	14	8.5	45	3	58	M5	10	M6
WBK 25DF	25	85	130	90	66	33	18	100	110	11	17	11	57	4	70	M6	12	M6
WBK 25DFD					81	48												
WBK 25DFF					96	48												
WBK 30DF	30	85	130	90	66	33	18	100	110	11	17	11	57	4	70	M6	12	M6
WBK 30DFD					81	48												
WBK 30DFF					96	48												
WBK 35DF	35	95	142	102	66	33	18	106	121	11	17	11	69	4	80	M6	12	M6
WBK 35DFD					81	48												
WBK 35DFF					96	48												
WBK 40DF	40	95	142	102	66	33	18	106	121	11	17	11	69	4	80	M6	12	M6
WBK 40DFD					81	48												
WBK 40DFF					96	48												

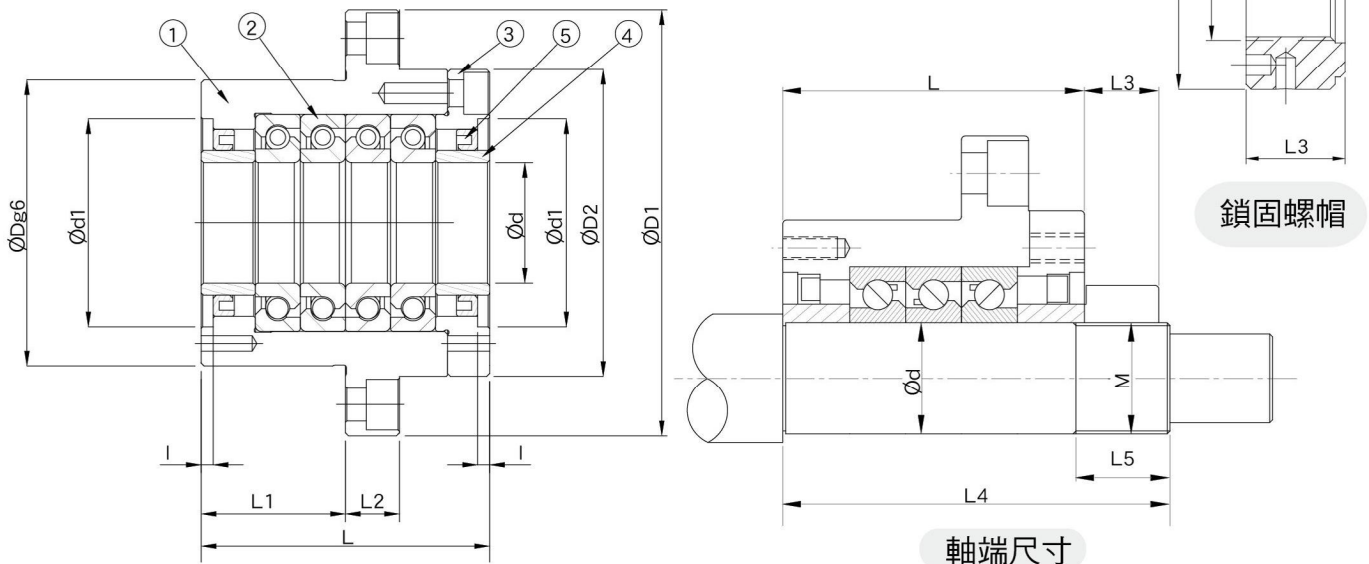
備註：

1. 軸承採用台、日系品牌大廠(P4級)斜角滾珠60°TAC。
2. 標準品無油嘴(標示★處)，若有需要請事先告知業務人員。



軸徑 $\phi d \leq 30$

軸徑 $\phi d \geq 35$



DFF組合

軸端尺寸

鎖固螺帽

單位：mm

型號	基本動額定 負荷Ca (N)	軸向界限 負荷(N)	預壓 負荷(N)	軸向 剛性(N.μm)	最大 起動扭矩 (N.cm)	容許轉數 (min ⁻¹)	鎖固螺帽			重量 (Kgs)	軸端尺寸		
							M	D3	L3		d	L4	L5
WBK 17DF	23000	26600	1450	630	19	6900	M17X1	36	18	1.99	17 ^{-0.004} _{-0.017}	81	23
WBK 20DF	23000	26600	1450	630	19	6900	M20X1	40	18	1.96	20 ^{-0.005} _{-0.020}	81	23
WBK 25DF	29900	40500	2280	850	28	5200	M25X1.5	45	20	3.28	25 ^{-0.005} _{-0.020}	89	26
WBK 25DFD	48500	81500	3100	1250	39					3.71		119	
WBK 25DFF	48500	81500	4500	1680	49	4900	M30X1.5	50	20	3.18	30 ^{-0.005} _{-0.020}	89	26
WBK 30DF	30500	43000	2400	890	29					4.32		119	
WBK 30DFD	50000	86000	3260	1310	39	4100	M35X1.5	55	22	3.7	35 ^{-0.006} _{-0.025}	104	30
WBK 30DFF	50000	86000	4750	1760	51					4.44		122	
WBK 35DF	32500	50000	2750	1030	33	4100	M40X1.5	60	22	3.79	40 ^{-0.006} _{-0.025}	92	30
WBK 35DFD	53000	100000	3740	1500	41					4.29		107	
WBK 35DFF	53000	100000	5490	2060	52	4100	M40X1.5	60	22	5.21	40 ^{-0.006} _{-0.025}	122	30
WBK 40DF	33500	52000	2860	1080	34					5.03		92	
WBK 40DFD	54000	104000	3900	1590	43	4100	M40X1.5	60	22	4.29	40 ^{-0.006} _{-0.025}	107	30
WBK 40DFF	54000	104000	5730	2150	55					5.03		122	

備註：

* 3. 螺桿護套正確孔位請洽原廠。